



Connecter votre vie  
à votre domicile  
et votre sécurité aussi



## Nouveauté ! L'application Texecom Connect V2 avec assistance professionnelle des installateurs

Nouveauté!  
Texecom  
Connect V2

Texecom Connect a été amélioré avec le lancement de la nouvelle application Texecom Connect V2.

Celle-ci présente la même interface utilisateur intuitive et les mêmes commandes que l'ancienne application Texecom Connect V1, mais elle permet désormais à votre installateur de gérer le service et de fournir une assistance personnalisée.

Cette nouvelle application Texecom Connect V2 a été conçue pour vous proposer de nouvelles mises à jour et les nouveaux services premium. De plus amples informations vous seront communiquées prochainement.

### Vous êtes déjà utilisateur de Texecom Connect ?

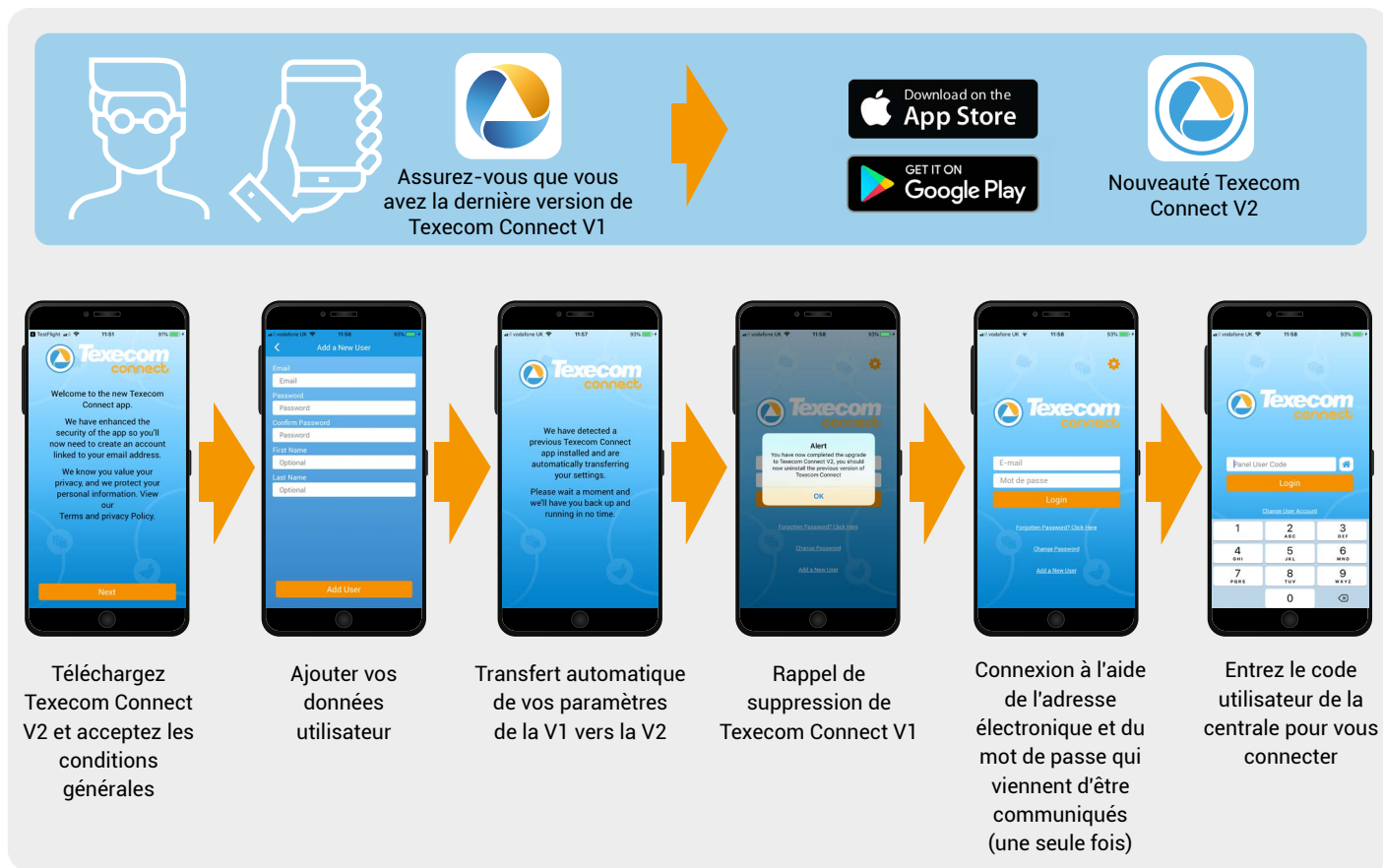
Contactez votre installateur dès aujourd'hui pour passer à la version V2 et profiter d'un service d'assistance installation optimisé. Vous pouvez aussi télécharger la nouvelle application et suivre une explication pas à pas pour passer directement à la nouvelle application.



# Mise à niveau Texecom Connect V2

Texecom Connect a été amélioré avec le lancement de la nouvelle application Texecom Connect V2. Celle-ci présente la même interface utilisateur intuitive et les mêmes commandes que l'ancienne application Texecom Connect V1, mais elle permet désormais à votre installateur de gérer le service et de fournir une assistance personnalisée.

Assurez-vous que vous avez la dernière version de l'application Texecom Connect V1 avant de poursuivre.



# Permettre à votre installateur la prise en charge votre système de sécurité

Votre installateur peut vous proposer une série de services d'assistance pour votre système de sécurité.

En fournissant une connexion à votre installateur, vous lui permettez de surveiller l'état de fonctionnement de vos systèmes et d'apporter des modifications à la configuration de votre système lorsque votre situation change. Par exemple, ils peuvent vous aider à ajouter ou à supprimer des utilisateurs de votre système, ils peuvent examiner, diagnostiquer et identifier une défaillance, parfois avant même qu'elle ne vous ait causé un problème.

Renseignez-vous auprès de votre installateur pour savoir ce qu'il peut vous proposer. Pour ce faire, il aura besoin d'un code d'application de votre système.

Pour générer un code d'application, suivez les étapes suivantes :

